

# ポスターコンテスト選考結果



「みんなとついでに遊びまわろう!」

**大賞** 大岡 寿和



「みんなdeおいでよ! すみだまつり・こどもまつり」

**優秀賞** 櫻井 美姫 (錦糸中学校)

**入賞**



「みんなでワイワイ! 心がハイハイ!すみだまつり!」

大塚 琴葉 (押上小学校)

**入賞**



「おいでよ!すみだまつり」

中島 嘉美 (墨田川高等学校)

**入賞**



「祭り日和」

保科 心乃 (立志舎高等学校)

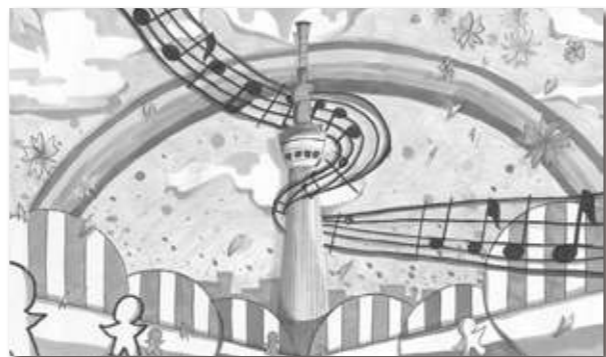
**入賞**



「青空の下のまつり」

劉 宣延 (両国小学校)

**入賞**



「楽しい音、嬉しい心」

藤野 真唯子 (立志舎高等学校)

大賞に選ばれた大岡寿和さんの作品は、すみだまつり・こどもまつりのポスターとして使用しております。

なお、9月6日(土)からまつり期間中、応募作品をオリナス錦糸町にて展示します。ぜひ見に来て下さい。

※応募数 88名

**ホームタウン スポーツチーム**

**フウガドールすみだフットサルパーク**  
(錦糸公園野球場)

**FUGADOR SUMIDA**

- アトラクションコーナー (自由参加)  
キックターゲットなどを楽しめます!  
10/4(土) 10:30~16:00  
10/5(日) 10:30~16:00
- フットサル体験 (自由参加)  
集まった人たちで、チーム分けをしてフットサルをします。  
10/4(土) 13:00~14:00  
10/5(日) 12:00~13:00
- こども向けフットサル教室 (当日参加OK)  
小学生向けフットサル教室  
10/4(土) 15:00~16:00  
10/5(日) 13:30~15:00
- 親子フットサル教室 (当日参加OK)  
親子で参加できるフットサル教室  
10/5(日) 10:30~12:00

詳細はフウガドールすみだホームページ (<http://www.fuga-futsal.com/>) をご確認ください。

**心のふれあう お買い物はお近くの 商店街で!**

**墨田区商店街連合会**  
会長 山田 昇

事務局 墨田区吾妻橋1-23-20 墨田区役所内 (5608) 1111 内線5436~7  
<https://www.sumida-showren.jp/>

 <b>TKF</b> 東京二ツツアツラフ工業組合 理事長 深澤 隆夫 〒130-0026 東京都墨田区両国4-37-2 TEL (03) 3633-5601代表	<b>東京都二ツツ健康保険組合</b> 理事長 古川 中康 常務理事 川 淳一 〒130-0026 東京都墨田区両国4-37-2 TEL (03) 3633-5601代表	設計開発・金属加工 <b>株式会社 浜野製作所</b>  〒130-0026 東京都墨田区両国2-14-2 TEL 03-3634-0291 <a href="https://artac.co.jp">https://artac.co.jp</a>	快速な増殖は会いから <b>ア-ア-ア</b> 〒130-0026 東京都墨田区両国2-14-2 TEL 03-3634-0291 <a href="https://artac.co.jp">https://artac.co.jp</a>	石川玩具株式会社 <b>ゴトチビンゴ</b> <a href="http://www.gotoch.com">http://www.gotoch.com</a> スカイツリーソマチチ商店街 直営店営業中!	ユニフォームのことなら <b>株式会社 サクライ</b> 〒130-0014 東京都墨田区亀沢一丁目6番3号 TEL.03-5610-0891 FAX:03-5610-0893 URL <a href="http://www.sakurai-holdings.jp/">http://www.sakurai-holdings.jp/</a>
<b>ちやんこ</b> 両国本店 両国江戸NOREN店	<b>ちやんこ</b> 墨田区両国2-13-1 電話 (3631) 2 5 2 9	<b>東あられ本舗</b> 揚げおかし「北斎揚げ」焼きおかし「北斎揚げ」 本店 墨田区亀沢2-15-1 墨田区両国2-15-1 墨田区両国2-15-1 墨田区両国2-15-1 墨田区両国2-15-1 墨田区両国2-15-1	<b>Yoshoku E ITALIANO TERZO</b> 洋食イタリアンテラツオ TEL 5819-2261 〒131-8527 東京都墨田区立花4-7-8 TEL 03-3617-0121(代) www.marugen.com	飲と食の総合クリエイター <b>HERDERS</b> 丸源飲料工業株式会社 〒131-8527 東京都墨田区立花4-7-8 TEL 03-3617-0121(代) www.marugen.com	<b>クラバックシヤパン(株)</b> 社長 湯本好英 墨田区堤通二丁目三三八 電話 (03) 363-1611 工場 柏 壬生
<b>Hotel FAMY INN KINSHICHO</b> ホテルファミーINN・錦糸町 墨田区江東橋2-17-4 03-3631-7155 <a href="http://www.famy-inn.com/">http://www.famy-inn.com/</a>	東京スカイツリー* オフィシャルホテル <b>東武ホテルバント東京</b> 錦糸町駅北口より徒歩3分 錦糸公園より徒歩7分 墨田区錦糸1-2-2 Tel. 03-5611-5511	わたしの街のマイホテル。 <b>第一ホテル両国</b> 都営大江橋 両国駅 A1出口直結 〒130-0015 東京都墨田区両国1-6-1 TEL.03-5611-5211 <a href="http://www.dh-ryogoku.com">http://www.dh-ryogoku.com</a>	銘菓 元徳 銘 <b>みすゞ</b> 本店 墨田区立川三丁目11番1号 03-3633-3333 03-3633-3333 03-3633-3333 03-3633-3333	東日本 バッグ 工業組合 〒130-0015 東京都墨田区両国1-6-1 F A X 三 八 五 一 一 七 七 五	未来を担う子どもに「夢」と「希望」を提供します☆ <b>Benkyodo</b> オフィスレイアウト・見積依頼 無料相談受付中! 気軽にお問合せください! 〒130-0004 東京都墨田区本所3-1-8 Tel. 03-3624-9240 Fax. 03-3624-8709 <a href="https://www.benkyodo.net">https://www.benkyodo.net</a> mail: bkd@benkyodo.net
<b>国際ファッションセンター株式会社</b> ■東京・墨田を拠点にファッション関連産業を支援 <a href="https://www.kfc-fashion.jp">https://www.kfc-fashion.jp</a> ■KFC Hall & Rooms 大小様々な金23の貸しホール・貸し会議室を提供 <a href="https://www.tokyo-kfc.co.jp">https://www.tokyo-kfc.co.jp</a> 〒130-0015 東京都墨田区横綱一丁目6番1号 TEL03-5610-5800 FAX03-5610-5810	宇宙飛行士も魅了した 究極の着心地 <b>INDUSTYLE TOKYO</b> TEL. 03-6658-8531 東京都墨田区亀沢1-8-6 丸和繊維工業株式会社	<b>We Serve</b> -われわれは奉仕する- <b>東京隅田川ライオンズクラブ</b>	☆未来を担う子どもに「夢」と「希望」を提供します☆ <b>Benkyodo</b> オフィスレイアウト・見積依頼 無料相談受付中! 気軽にお問合せください! 〒130-0004 東京都墨田区本所3-1-8 Tel. 03-3624-9240 Fax. 03-3624-8709 <a href="https://www.benkyodo.net">https://www.benkyodo.net</a> mail: bkd@benkyodo.net		

<b>Rotary</b> ~奉仕と親睦~ <b>東京向島ロータリークラブ</b> 会長 樋口 敏郎	<b>酒類販売・卸</b> <b>(株)上野商店</b>  墨田区本所2-17-7 電話 (3625) 1981	<b>出張パーティ</b> <b>レストラン むろまち</b> 墨田区八広3-31-17 TEL (6657) 0503 FAX (6657) 0509	<b>宅配・仕出し弁当</b> 美味しさに喉かきつきたいと 信頼を込めて様々な味わいと彩り、新鮮な四季折々の味覚をお届けします。 <b>朝日</b> 〒114-0024 東京都北区西ヶ原1-21-2 朝日ビル TEL: 03-3935-8885 FAX: 03-3935-8886
錦糸町で愛されて62年... <b>下町バームクーヘン</b> We create something special for you. 〒130-0015 墨田区本所3-3-11 TEL 03-3622-6732 <a href="http://www.nyutoseka.jp">www.nyutoseka.jp</a> FAX 03-3622-7882	<b>ご宴会承ります!</b> 墨田区本所2-17-7 電話 (3625) 1981	<b>お弁当・オードブル・ケータリング</b> <b>アズマバシ</b> <a href="http://www.azumabashi-bizen.co.jp">http://www.azumabashi-bizen.co.jp</a> TEL: 03-5619-5600 FAX: 03-5619-3636	<b>墨田区しんきん協議会</b> 会員金庫4金庫19店舗 お近くの店舗をご利用下さい。 <b>朝日信用金庫</b> <b>東京シティ信用金庫</b> <b>東京東信用金庫</b> <b>城北信用金庫</b> この街と生きていく <b>SHINKIN 信用金庫</b>

<b>墨田区商連 青年協議会</b> 新規加入者募集中です。共に未来を築きましょう。 お問い合わせ先 03-5608-1111(内線:5437) 墨田区商店街連合会 事務局	<b>あなたの町の生活便利店</b> <b>ごぶく ぱぱす</b> 株式会社 ぱぱす 本部 〒130-0003 東京都墨田区横川4丁目8番3号 TEL. 03-5610-8811 FAX. 03-5610-8821	<b>山田家</b> 本所 墨田区本所3-1-8 電話 03-3624-9240 FAX 03-3624-8709 支店 墨田区本所3-1-8 電話 03-3624-9240 FAX 03-3624-8709 <a href="https://www.yamada8.com/">https://www.yamada8.com/</a>
<b>向島 長命寺 桜もち</b> 〒130-0015 墨田区本所3-3-11 TEL 03-6658-5481	<b>コネクトすみだ[まち処]</b> 今年3月に設置された「リコリス・リコイル」デザインマンホール のグッズも販売中です! 住所 墨田区両国1-23-9 東亜ミスマチ イーストゾーンE03 営業時間 10:30-18:00 定休日 / 火曜日定休日 電話 / 03-6658-5481	<b>墨田・江戸川地区 しんくみ経営者協議会</b> 会員組合7組合 あすか信用組合 東信用組合 江東信用組合 青和信用組合 第一勧業信用組合 大東京信用組合 中ノ郷信用組合 地元地域とのつきあひ、人との出会いを大切に お近くのしんくみをご利用ください。